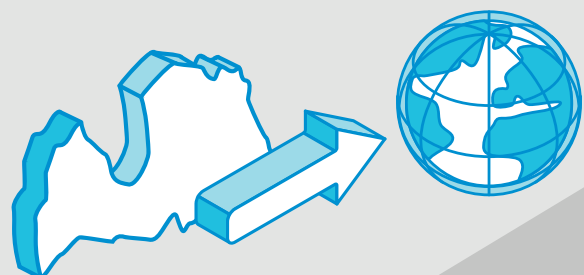


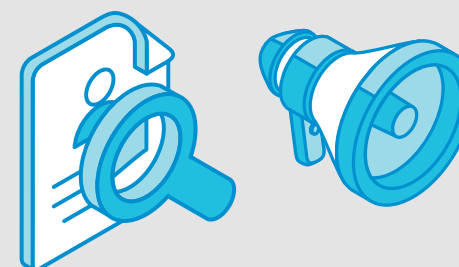
# Shematisks attēlojums darbībām, kas jāveic sprieduma un izpildes valstij saskaņā ar Pamatlēmumu 2008/909 un Kriminālprocesa likumu

Gadījumā, ja Latvija ir sprieduma valsts, un nepieciešama Latvijā piespriedta brīvības atņemšanas soda izpildīšana citā ES dalībvalstī

- 1.** Latvijas tiesas ierosinājums Tieslietu ministrijai, lūgums par Latvijā piespriedta brīvības atņemšanas soda izpildīšanu citā ES dalībvalstī



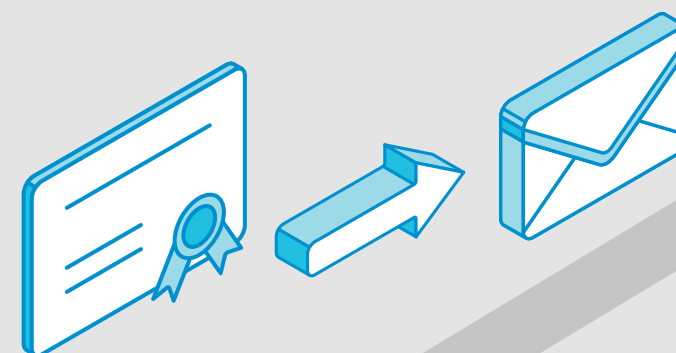
- 2.** Tieslietu ministrija izskata un pārbauda ierosinājumu 10 dienu laikā un par rezultātiem informē tiesu, kas vērsusies pie tās ar ierosinājumu



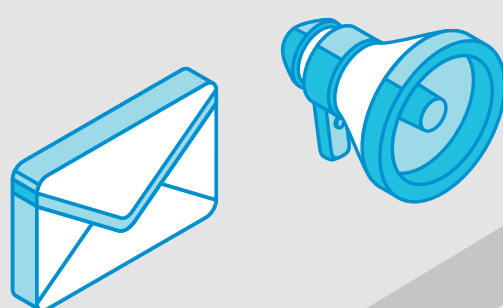
- 3.** Ja pastāv nosacījumi lūgt, lai Latvijā piespriedtu sodu izpilda ES dalībvalstī, Tieslietu ministrija aizpilda īpašas formas apliecinājumu



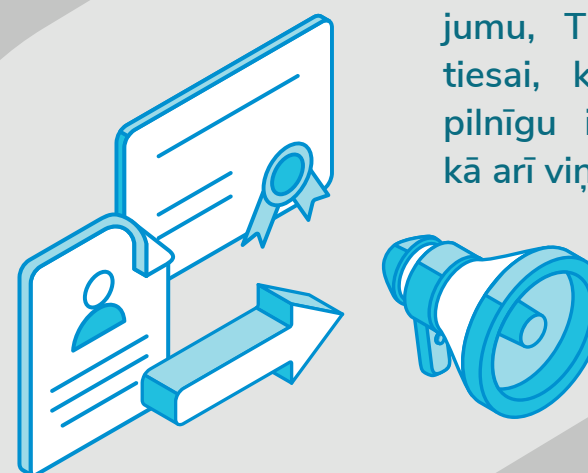
- 4.** Īpašas formas apliecinājumu ES dalībvalstij nosūta kopā ar spriedumu un notiesātā viedokli



- 5.** Par sprieduma un apliecinājuma nosūtīšanu ES dalībvalstij Tieslietu ministrija paziņo ierosinājuma vai lūguma iesniedzējam



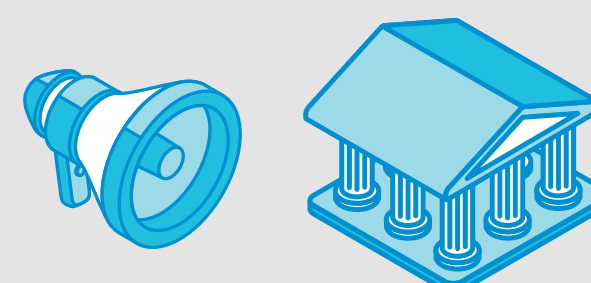
- 6.** Kad saņemta informācija no ES dalībvalsts par tās pieņemto lēmumu saistībā ar šai valstij nosūtīto spriedumu un īpašas formas apliecinājumu, Tieslietu ministrija paziņo tiesai, kura kontrolē sprieduma pilnīgu izpildīšanu, notiesātajam, kā arī viņa pārstāvim



- 7.** Ja cita ES dalībvalsts ir piekritusi soda izpildīšanai, Tieslietu ministrija uzdod Valsts policijai, vienojoties ar attiecīgo ES dalībvalsti, ne vēlāk kā 30 dienu laikā no dienas, kad šī dalībvalsts pieņēmusi galīgo lēmumu par sprieduma atzīšanu un soda izpildīšanu, nodot personu attiecīgajai ES dalībvalstij



- 8.** Pēc informācijas saņemšanas par soda izciešanas beigām Tieslietu ministrija informē par to tiesu un soda izpildīšanas iestādi



Tiesu administrācija



Šo projektu finansē Eiropas Savienība

# Shematisks attēlojums darbībām, kas jāveic sprieduma un izpildes valstij saskaņā ar Pamatlēmumu 2008/909 un Kriminālprocesa likumu

Gadījumā, ja Latvija ir izpildes valsts, kurai ir pārsūtīts citas ES dalībvalsts spriedums, lai to atzītu un izpildītu Latvijā

1.

Tieslietu ministrija, saņēmusi citas ES dalībvalsts nolēmumu par brīvības atņemšanas sodu un īpašas formas apliecinājumu, 10 dienu laikā, bet, ja materiālu apjoms ir sevišķi liels, 30 dienu laikā, izskata tos



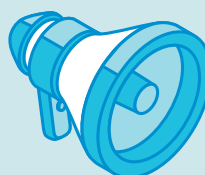
3.

Rajona (pilsētas) tiesas tiesnesis 30 dienu laikā rakstveida procesā izskata ārvalsts lūgumu par šajā ārvalstī piespriestā soda izpildīšanu



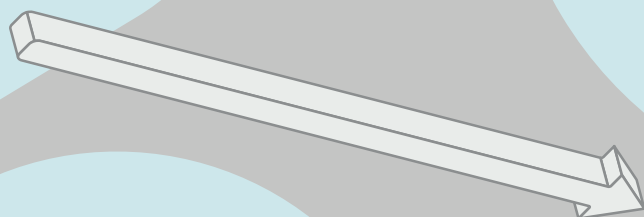
5.

Par pieņemto lēmumu tiesnesis paziņo citā ES dalībvalstī notiesātajai personai un ar Tieslietu ministrijas starpniecību — citai ES dalībvalstij un tajā notiesātajai personai, ja tā atrodas šajā dalībvalstī



7.

Iepriekšējā 6. solī minēto lēmumu nodod izpildei



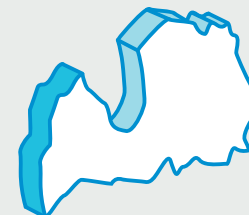
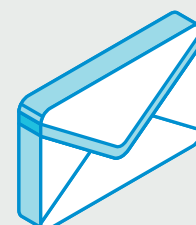
9.

Pēc Latvijas tiesas paziņojuma saņemšanas Tieslietu ministrija informē attiecīgo ES dalībvalsti par soda izpildīšanas pabeigšanu



2.

Pēc lūguma pārbaudes Tieslietu ministrija materiālus nosūta rajona (pilsētas) tiesai lēmuma par ārvalsts sprieduma atzīšanu un soda izpildīšanu Latvijā pieņemšanai, par to informējot Eiropas Savienības dalībvalsti



4.

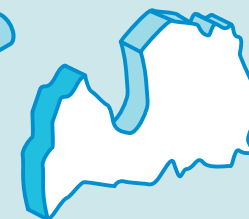
Rajona (pilsētas) tiesas tiesnesis, izvērtējis izpildīšanas nosacījumus un atteikuma iemeslus, 30 dienu laikā pieņem vienu no šādiem lēmumiem:

- lēmums par piekrišanu atzīt spriedumu un izpildīt ārvalstī piespriesto sodu;
- lēmums par atteikšanos atzīt spriedumu un izpildīt ārvalstī piespriesto sodu;



6.

Pēc 4. solī minētā lēmuma pieņemšanas tiesnesis Latvijā izpildāmo sodu nosaka rakstveida procesā, ja pret to neiebilst citā ES dalībvalstī notiesātā persona un prokurors, pieņemot lēmumu par citā ES dalībvalstī noteiktā soda izciešanas turpināšanu un izciešamās soda daļas noteikšanu Latvijā



8.

Par 6. solī minēto lēmumu tiek paziņots notiesātajai personai, Tieslietu ministrijai, citas ES dalībvalsts kompetentajai iestādei



Pamatlēmuma 2008/909 15. pantā ir noteikts, ka 30 dienās ir jānotiek fiziskas personas pārņemšanai.



Tiesu administrācija



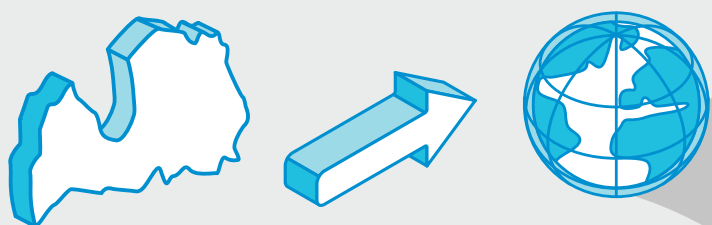
Šo projektu finansē Eiropas Savienība

# Shematisks attēlojums darbībām, kas jāveic sprieduma un izpildes valstij saskaņā ar Pamatlēmumu 2008/909 un Kriminālprocesa likumu

Gadījumā, ja Latvija ir sprieduma valsts, un nepieciešama Latvijā pieņemtā nolēmuma par alternatīvo sankciju nosūtīšana izpildīšanai citā ES dalībvalstī

**1.**

Nav iespējams izpildīt Latvijā pieņemto tiesas nolēmumu par alternatīvo sankciju, jo notiesātais ir atgriezies vai iesniedzis iesniegumu, ka vēlas atgriezties pastāvīgajā dzīvesvietā citā ES dalībvalstī



**2.**

Tiesa, kura taisījusi spriedumu pirmajā instancē, jautājumu izlemj tiesas sēdē un nolēmumu kopā ar īpašas formas apliecinājumu nosūta Tieslietu ministrija



**3.**

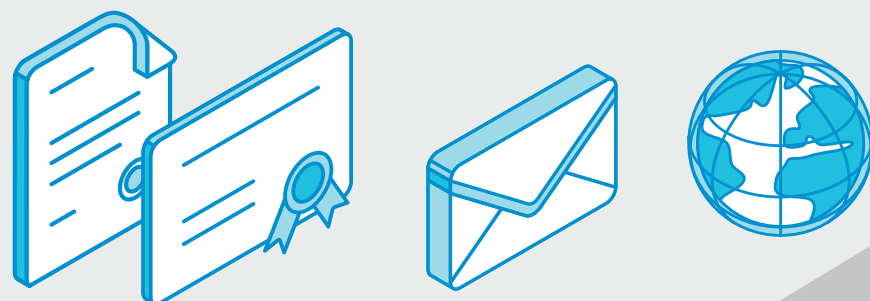
Latvijā pieņemtā nolēmuma par alternatīvo sankciju nosūtīšana izpildīšanai citai ES dalībvalstij:

- ES dalībvalstij, kurā atrodas notiesātās personas pastāvīgā dzīvesvieta;
- ES dalībvalstij, kas nav notiesātās personas pastāvīgā dzīvesvieta;



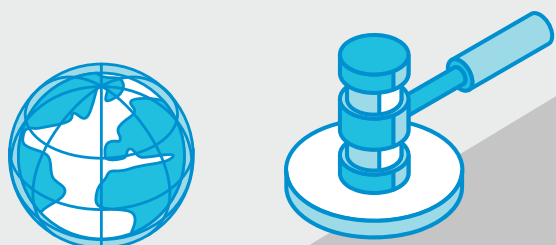
**4.**

Tieslietu ministrija, saņēmusi no tiesas nolēmumu kopā ar īpašas formas apliecinājumu, nodrošina apliecinājuma tulkojumu, sagatavo informāciju par Krimināllikumā noteikto notiesājoša sprieduma izpildīšanas noilgumu un nosūta šos dokumentus attiecīgajai ES dalībvalstij



**5.**

Ja ir nosūtīts lūgums par noteiktās alternatīvās sankcijas izpildīšanu citā ES dalībvalstī un ir saņemta šīs valsts piekrišana, Tieslietu ministrija informē par to iesnieguma iesniedzēju un tiesu, kura kontrolē sprieduma pilnīgu izpildīšanu, notiesāto, kā arī viņa pārstāvi gadījumos, kad šis pārstāvis ir iesniedzis lūgumu



**6.**

Pēc 4. solī minētā lēmuma pieņemšanas tiesnesis Latvijā izpildāmo sodu nosaka rakstveida procesā, ja pret to neiebilst citā ES dalībvalstī notiesātā persona un prokurors, pieņemot lēmumu par citā ES dalībvalstī noteiktā soda izciešanas turpināšanu un izciešamās soda daļas noteikšanu Latvijā



Tiesu administrācija



Šo projektu finansē  
Eiropas Savienība



# Shematisks attēlojums darbībām, kas jāveic sprieduma un izpildes valstij saskaņā ar Pamatlēmumu 2008/909 un Kriminālprocesa likumu

Gadījumā, ja Latvija ir izpildes valsts, kurai ir pārsūtīts citas ES dalībvalsts spriedums, lai to atzītu un izpildītu Latvijā

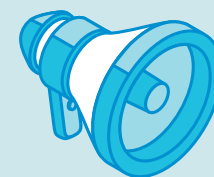
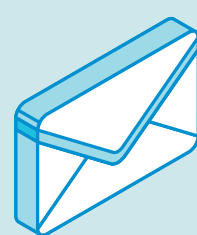
1.

Tieslietu ministrija, saņēmusi citas ES dalībvalsts nolēmumu par alternatīvo sankciju noteikšanu un īpašas formas apliecinājumu, 10 dienu laikā, bet, ja materiālu apjoms ir sevišķi liels, 30 dienu laikā, izskata un pārbauda materiālus



2.

Pēc pārbaudes Tieslietu ministrija nekavējoties nolēmu par alternatīvo sankciju kopā ar materiāliem nosūta tiesai, par to informējot citu Eiropas Savienības dalībvalsti



3.

Rajona (pilsētas) tiesas tiesnesis 30 dienu laikā rakstveida procesā izskata citas ES dalībvalsts lūgumu par šajā valstī piespriestā soda izpildīšanu



4.

Rajona (pilsētas) tiesas tiesnesis izvērtējis izpildīšanas nosacījumus un atteikuma iemeslus, pieņem vienu no šādiem lēmumiem:  
- lēmums par piekrišanu atzīt spriedumu un izpildīt citā ES dalībvalstī piespriesto sodu;  
- lēmums par atteikšanos atzīt spriedumu un izpildīt citā dalībvalstī piespriesto sodu;



5.

Par pieņemto lēmumu tiesnesis paziņo citā ES dalībvalstī notiesātajai personai un ar Tieslietu ministrijas starpniecību — citai ES dalībvalstij un tajā notiesātajai personai, ja tā atrodas šajā dalībvalstī



6.

Pēc 4. solī minētā lēmuma pieņemšanas tiesnesis Latvijā izpildāmo sodu nosaka rakstveida procesā, ja pret to neiebilst citā ES dalībvalstī notiesātā persona un prokurors, pieņemot lēmumu par Latvijā izpildāmās alternatīvās sankcijas noteikšanu



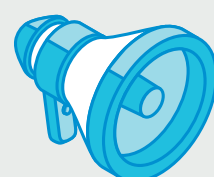
7.

Iepriekšējā 6. solī minēto lēmumu nodod izpildei attiecīgajai ES dalībvalstij



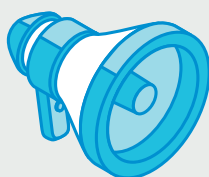
8.

Par 6. solī minēto lēmumu tiek paziņots personai, kurai noteikta alternatīva sankcija, Tieslietu ministrija, citas ES dalībvalsts kompetentajai iestādei



9.

Pēc tiesas paziņojuma saņemšanas Tieslietu ministrija informē attiecīgo ES dalībvalsti par noteiktās alternatīvās sankcijas izpildīšanas pabeigšanu



Tiesu administrācija



Šo projektu finansē Eiropas Savienība